






0 предостережениях

 **ОСТОРОЖНО: ОСТОРОЖНО** — указывает на риск повреждения оборудования, получения травм или на угрозу для жизни.

Важная информация: установка комплекта кабеля жесткого диска

 **ОСТОРОЖНО:** Перед началом работы с внутренними компонентами компьютера прочитайте инструкции по технике безопасности, прилагаемые к компьютеру. Дополнительные сведения по вопросам безопасности см. на веб-странице, посвященной соответствию нормативам: www.dell.com/regulatory_compliance.

 **ОСТОРОЖНО:** Для обеспечения защиты от поражения электрическим током перед извлечением или заменой компонентов компьютера всегда отсоединяйте его от электрической розетки.

Комплект кабеля жесткого диска служит для предохранения шлейфа жесткого диска от изгибов и повреждений при замене нижней крышки. В комплект входят:

- шлейф жесткого диска;
- резиновый упор.

Установка комплекта кабеля жесткого диска:

- 1 Снимите нижнюю крышку и аккумулятор.



ПРИМЕЧАНИЕ: Дополнительную информацию о том, как снимать нижнюю крышку и аккумулятор, вы можете найти в *Руководстве по обслуживанию* по адресу: support.dell.com/manuals.

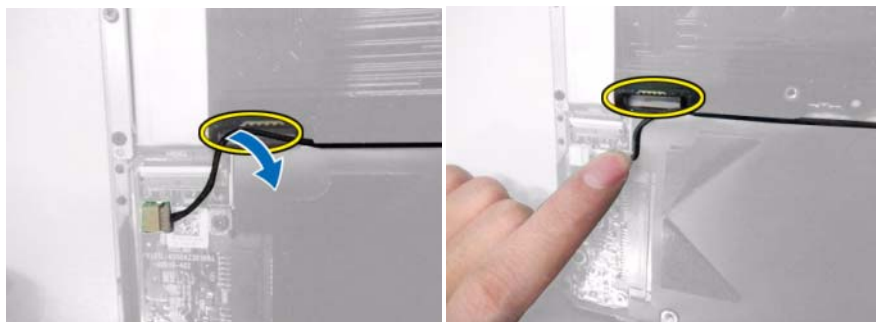
- 2 Отсоедините разъемы установленного шлейфа жесткого диска от системной платы и от жесткого диска.




- 3 Аккуратно отделите шлейф жесткого диска от системной платы.

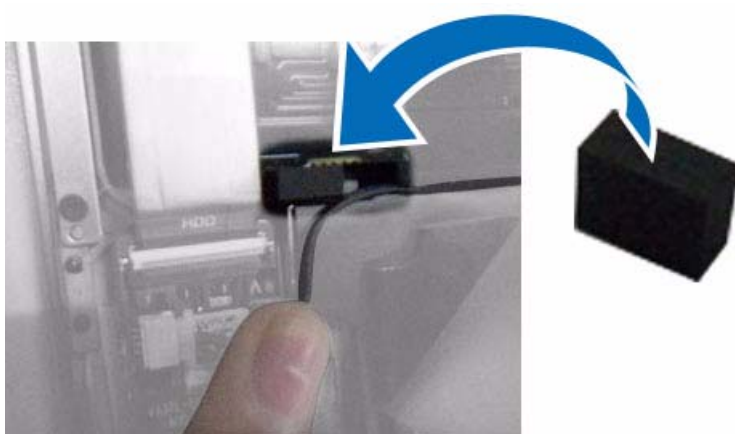


- 4 Расположите шлейф жесткого диска таким образом, чтобы оставалось место для резинового упора.




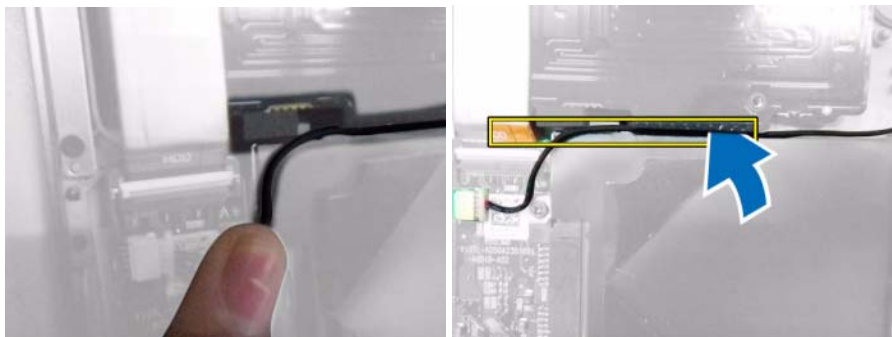
- 5 Отделите поверхности двусторонней ленты, чтобы прикрепить резиновый упор к компьютеру.

 **ПРИМЕЧАНИЕ:** Чтобы защитить новый кабель от порезов о кромку панели устройства считывания карт, вставьте резиновый амортизатор так, как показано на рисунке ниже.

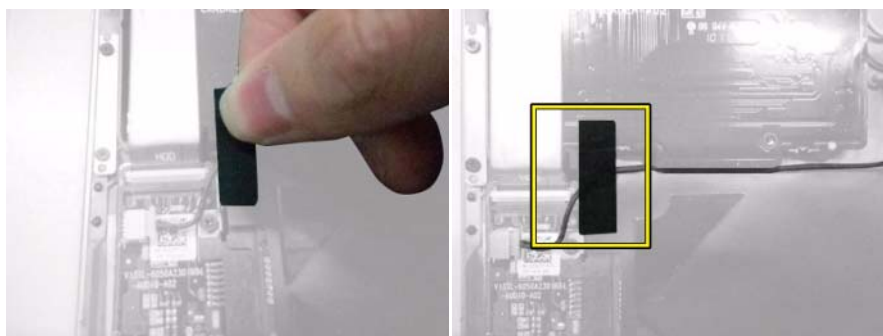


6 Заново смонтируйте кабель с добавлением резинового упора.

 **ПРИМЕЧАНИЕ:** Кабель должен оставаться зажатым между панелью и жестким диском.



7 Для обеспечения защиты кабеля, закрепите двустороннюю ленту поверх кабеля и резинового упора.



8 Аккуратно обнажите клейкую поверхность двусторонней ленты нового шлейфа жесткого диска.

9 Подсоедините конец шлейфа жесткого диска с пометкой HDD к разъему жесткого диска.


- 10 Подсоедините другой конец шлейфа жесткого диска к разъему на системной плате.



- 11 Прижмите шлейф жесткого диска так, чтобы двусторонняя лента приклеилась к краю платы устройства для чтения карт памяти.



- 12 Установите нижнюю крышку и аккумулятор.

 **ПРИМЕЧАНИЕ:** Дополнительную информацию о том, как устанавливать нижнюю крышку и аккумулятор, вы можете найти в *Руководстве по обслуживанию* по адресу: support.dell.com/manuals.

Снятие комплекта кабеля жесткого диска

Для снятия комплекта кабеля жесткого диска выполните шаги в обратной последовательности.



ВНИМАНИЕ: При установке нижней крышки не оказывайте на нее давления, чтобы не повредить шлейф жесткого диска.

Информация, содержащаяся в данном документе, может быть изменена без уведомления.

© Dell Inc., 2013. Все права защищены.

Воспроизведение материалов данного руководства в любой форме без письменного разрешения корпорации Dell Inc. строго запрещается.

Товарные знаки, использованные в данном тексте: Dell™, логотип компании DELL и Vostro™ являются товарными знаками компании Dell Inc.

В данном документе могут использоваться другие товарные знаки и торговые марки для указания фирм, заявляющих свои права на такие товарные знаки и торговые марки, или продукции этих фирм. Корпорация Dell Inc. не заявляет прав ни на какие товарные знаки и названия, кроме собственных.